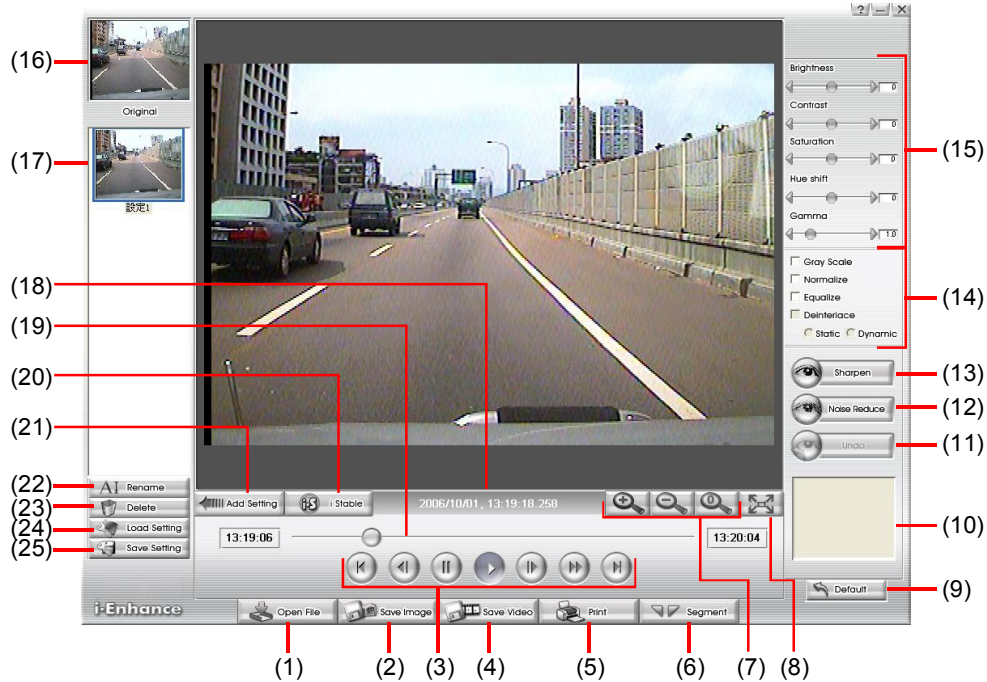


第 5 章 iEnhance

本製品に付属の iEnhance は、ビデオ編集ツールで、*.dvr 形式の映像ファイルのみに対応しています。このツールを使用して、映像の画質調整、選択した映像の一部分のセグメント化・保存、画像のズームイン・ズームアウト、およびスクリーンショットの印刷・保存操作が行えます。設定を保存して、他のファイルへも適用することができます。

iEnhance アプリケーションを実行するには、USB 再生コンソールのインターフェースで **iEnhance** ボタンをクリックします。



名称	機能
(1) Open File (ファイルを開く)	*.dvr および*.avf 映像ファイルにアクセスします。
(2) Save Image (画像の保存)	スクリーンショットをキャプチャして*.bmp 形式で保存します。
(3) 再生制御ボタン	Begin(先頭) : 録画ファイルの先頭に移動します。 Previous(前) : 前のコマに戻ります。 Pause(一時停止) : 録画映像ファイル再生の一時停止。 Play(再生) : 録画映像ファイルの再生。 Faster(倍速再生) : 録画映像ファイルの倍速再生。 Next(次) : 次のコマに進みます。 End(最後) : 録画ファイルの最後に移動します。
(4) Save Video (映像の保存)	編集または分割した映像を*.avi 形式で保存します。
(5) Print(印刷)	スクリーンショットの印刷をします。
(6) Segment (セグメント)	映像の選択した一部分の開始位置と終了位置にマークをつけます。スライダーに 2 つの三角印が表示されます。映像の分割を取り消す場合は、このボタンを再度クリックします。
(7) ズームボタン	画像を拡大、縮小、拡大/縮小解除します。
(8) 全画面表示	映像を全画面表示します
(9) Default(デフォルト)	映像を元の状態に戻し、履歴ボックスのすべての変更内容を削除します。
(10) 履歴ボックス	すべての操作履歴を一覧表示します。

名称	機能
(11) Undo(元に戻す)	最後に行った操作を取り消します。
(12) Noise Reduce(ノイズ削減)	画像をソフトに調整し、壊れた色調を修正します。
(13) Sharpness(シャープネス)	画像の輪郭を強調することで画像全体を改善します。この操作により画像に深みを与えることができます。
(14) 効果	Gray Scale(グレースケール): 画像を白黒(モノクロ)に変換します。 Normalize(標準化): 明るさを調整します。 Equalize(均一化): 暗すぎる画像を自動調整します。 De-interlace(インターレース除去): コマ全体の画質を滑らかにします。 Static(スタティック): 動きのない場面のインターレース除去をします。 Dynamic(ダイナミック): 動きの多い場面のインターレース除去をします。
(15) 画像調整	Brightness(明るさ)、Contrast(コントラスト)、Saturation(彩度)、Hue(色相)、Gamma(ガンマ)を調整します。
(16) 元の画面	画像の元の状態を表示します。
(17) 設定の一時プレビューブロック	設定のプレビュー表示。プレビューをクリックすると、現在の映像に変更が適用されます。
(18) ステータスバー	映像の録画日時を表示します。
(19) 進捗バー	再生中のファイルの進捗を表示。バー内の任意の位置に移動することでトラック内の該当箇所にジャンプできます。
(20) iStable	録画映像のぶれを削減します。(第 6.1 章 参照)
(21) Add Setting(設定の追加)	設定の一時プレビューブロックに新しい設定のプレビューを追加します。
(22) Rename(名前の変更)	設定の一時プレビューブロック内で選択した設定の名前を変更します。
(23) Delete(削除)	設定の一時プレビューブロック内で選択した設定を完全に削除します。
(24) Load Setting(設定のロード)	保存された設定を呼び出します。
(25) Save Setting(設定の保存)	設定の一時プレビューブロックにある設定内容を保存します。

5.1 iStable を使用する

iStable の機能を使用して録画映像のぶれを削減することができます。

1. **Open File**(ファイルを開く) ボタンをクリックして、任意の録画映像を選択します。
2. **iStable** ボタンをクリックします。
3. iStable ウィンドウが開きます。
4. 次から **smoothness** (滑らかさ) のレベルを選択します—1(低) 2, 3, 4, 5 (高)。デフォルトで 3 に設定されています。
5. 再生ボタンをクリックすると、iStable の機能が録画映像の初期化を開始します。
6. 初期化が完了したら、2 つのウィンドウで元の映像と調整後の映像を比べることができます。元の映像は右ウィンドウに、調整後の映像は左ウィンドウに表示されます。

