

メガピクセル ネットワークカメラ EV8180 Series



レンズはオプションです

メカニカルDay&Night

夜間撮影に最適な Day&Night機能により
夜間は感度の良い撮影が可能です。

赤外線照明との組み合わせにより、夜間の確実な
撮影を可能とします。

同時圧縮

H. 264/MPEG4/MJPEG を同時圧縮しているため
マルチストリームでの出力が可能です。

シャッタースピード可変

シャッタースピードの変更ができるため、夜間時の
撮影でも動作する被写体に対してブレの無い撮影が
可能となります。

さらには、シャッタースピードを自動的に設定しても
最小シャッタースピードを設定できるため、昼夜通しての
動作する被写体を撮影する事にとても適しています。

最大500万画素のメガピクセルカメラ

最大5メガピクセルのCMOSセンサーの
高解像度画像が高速レートで読み出せます。
(EV8180Uは最大2MP)

動作検知

カメラ本体に動作検知機能やトリガ入力があり
カメラ本体のSDHCカード(オプション)に記録が
可能です。

音声

本体にマイクロホンが内蔵しており、簡易的に音声
記録が可能です。
LINE入力も付いているので、環境に合わせたマイク
を使用する事も可能です。
双方向音声にも対応します。

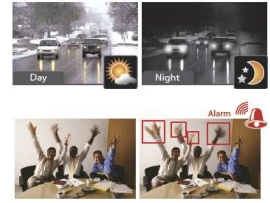
SDHCスロット

本体に録画用のSDHCカードスロットを搭載しています。

動作検知やトリガ機能と組み合わせた、イベント録画
にもカメラ本体だけで対応できます。

主な仕様

	EV8180U	EV8180F
センサー	1/2.7型 CMOS (200万画素)	1/2.5型 CMOS (500万画素)
最大解像度	1920 x 1080	2592 x 1920
最低被写界照度	0Lux F:1.2	
フレームレート	15fps: 1600 x 1200 30fps: 1280 x 720	
レンズマウント	CSマウント DCアイリス/マニュアルアイリス対応	
圧縮方式	H.264/MPEG4/MJPEG	
音声	内蔵マイク/LINE 2-Way	
電源	DC12V / POE	
外形寸法	W76.3 x H67.7 x D112.9mm	
重量	426g	
動作温度	-10°C ~ 50°C 20% ~ 80%	



オプション



1/3型 2.8-12mmハリフォーカルレンズ
VT4Z2812MDC ¥オープン

広角のハリフォーカルレンズで、色々な設置場所に対応できる広範囲の焦点距離を調節できるオートアイリスレンズです。



4TB ミラーリング対応ストレージ
LX404ES ¥オープン

カメラを単体記録する場合、本ストレージにFTP転送することができます。(ミラーリング時 2TB保存可能)



8ポートHUB (POE 4ポート)
GS108PE ¥オープン

IPカメラに電源供給可能なスイッチングHUB (100BASE-T対応) 8ポートのうち、4ポートがカメラへの電源供給が可能です。



10ポートHUB (POE 8ポート)
GS110TP ¥オープン

IPカメラに電源供給可能なスイッチングHUB (1000BASE-T対応) 10ポートのうち、8ポートがカメラへの電源供給が可能です。

<http://www.freeways-net.com>

販売元

フリーウェイズネットワーク株式会社
〒206-0014
東京都多摩市乞田1284 永山Uビル4F
TEL 042-400-0319 FAX 042-338-7681